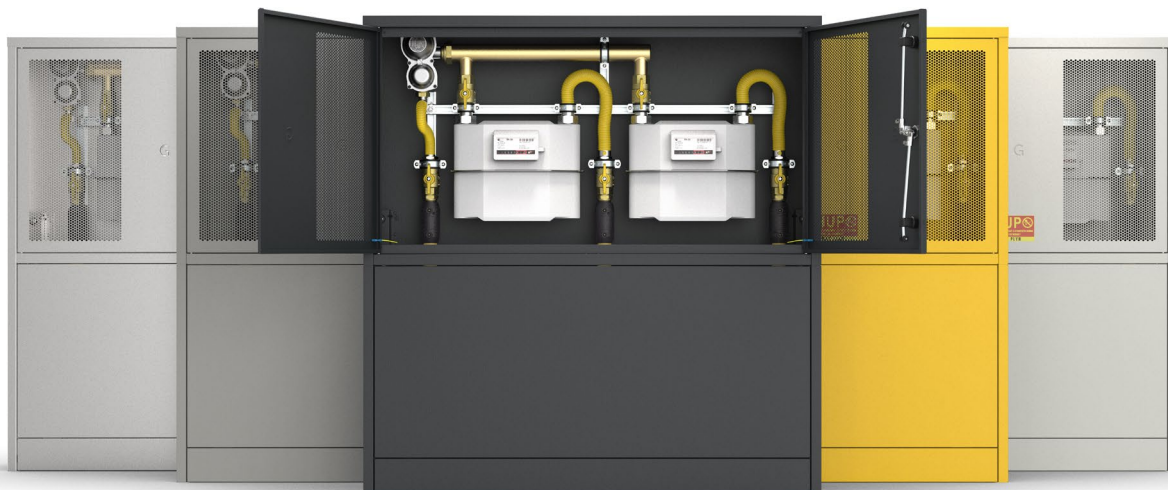




DOMOVÁ REGULAČNÁ ZOSTAVA S300-D

DVOJSKRIŇA VEDĽA SEBA



POVRCHOVÁ ÚPRAVA



RAL7035



RAL7016



RAL



INOX



RAL9006

+30 ROKOV
ŽIVOTNOSŤ

POPIS

- Konštrukcia z pozinkovaného plechu s povrchovou úpravou práškovým plastom vo farbe RAL
- ANTIVANDAL povrchová úprava a iné farby RAL - možné na objednávku
- Samonosná konštrukcia z fóliovaného plechu z nehrdzavejúcej ocele - INOX
- Flexibilný vnútorný nosníkový systém pre uchytenie komponentov (NTL a STL) - 2x plynomer
- Rýchloodnímateľné dvere - montáž/demontáž bez akýchkoľvek nástrojov

TECHNICKÉ PARAMETRE

Diel	Rozmer	Hmotnosť
Skriňa	1100mm x 600mm x 230mm (ŠxVxH)	21,3kg + 8,3kg (STL výbava)
Podstavec	1100mm x 550mm x 230mm (ŠxVxH)	13,4kg + 4,4kg (nosníky)
Stojan	1073mm x 1300mm x 32mm (ŠxVxH)	6,3kg

ZLOŽENIE STREDNOTLAKOVEJ REGULAČNEJ ZOSTAVY

- Vstupný 1" guľový uzáver
- Flexibilné potrubie DN20 z nehrdzavejúcej ocele
- Regulátor zabezpečuje konštantný výstupný tlak, je vybavený integrovaným uzatváracím členom a kontrolným poistným ventilom, vstup chránený filtrom - sitko (Výstupný tlak: 2,1kPa | Prietok: 10-40m³/h)
- 1" guľový uzáver pred plynomerom (2x)
- Flexibilné potrubie DN25 z nehrdzavejúcej ocele a vzorkovacím ventilčekom (2x)
- Výstupný 1" guľový uzáver (2x)



DRZ S REGULÁTOROM TLAKU PLYNU (STL)

Typ	Vyhotovenie	Prietok
S300-D-	RAL	10 m ³ /h
S300-D-	INOX	10 m ³ /h
S300-D-	RAL	25 m ³ /h
S300-D-	INOX	25 m ³ /h
S300-D-	RAL	40 m ³ /h
S300-D-	INOX	40 m ³ /h

PRÍSLUŠENSTVO

Produkt	Vyhotovenie
S300-D - podstavec	RAL
S300-D - podstavec	INOX
S300-D - nosníky (pár)	-
S300-D - nosníkový stojan	-
S300-D - dno pre osadenie na stenu	RAL
S300-D - dno pre osadenie na stenu	INOX

DRZ BEZ REGULÁTORA TLAKU PLYNU (NTL)

Typ	Vyhotovenie
S300-D-	RAL
S300-D-	INOX

SKRINKA + H-RÁM

Typ	Vyhotovenie
S300-D	RAL
S300-D	INOX

VYSVETLIVKY

- **RAL** – Odtiene 7016, 7035 a 9006 sú v cene. Iné odtiene podľa požiadavky za príplatok.
- **INOX** – Vyhotovenie z nehrdzavejúcej ocele.
- **S300 - D dno pre osadenie na stenu** – Voliteľné príslušenstvo.



100% recyklovateľná konštrukcia

